



**Sillas & estilo**  
muebles para oficina soluciones de espacio

Sillas Ergonómicas  
Accesorios y Complementos  
Sistema de Oficina

Barranquilla: Cl. 75 No. 50 - 57 Local 3 Tels: 360 68 71 - 368 04 57 - 360 43 38 Fax. 360 49 79  
Fábrica: Calle 38 No. 33 - 150 E-mail: [ventasbarranquilla@sillasestilo.com](mailto:ventasbarranquilla@sillasestilo.com)  
Cartagena: Avenida San Martín No. 11 - 67 Loc. 1 Tels. 645 1670 - 6559492 E-mail: [ventascartagena@sillasestilo.com](mailto:ventascartagena@sillasestilo.com)  
[www.sillasestilo.com](http://www.sillasestilo.com)

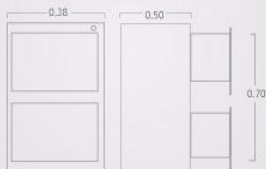
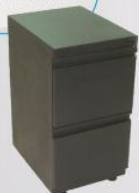
## Archivadores

Archivador Metálico 2x1



- Fabricado en lámina cold rolled calibre 20 y 22
- Dos sistemas de correderas sencilla y una extensible
- Cerradura única y llave de bisagra
- Medidas 38 frente, 50 fondo, 70 alto.
- Acabado pintura electrostática
- Colores gris, nopal y negro.

Archivador Metálico 2x2



- Fabricado en lámina cold rolled calibre 20 y 22
- Doble juego de corredera extensible
- Cerradura única y llave de bisagra
- Medidas 38 frente, 50 fondo, 70 alto.
- Acabado pintura electrostática
- Colores gris, nopal y negro.

Archivador Horizontal 2 Gavetas



- Fabricado en lámina cold rolled calibre 20 y 22
- Doble juego de corredera extensible 75 kilos.
- Cerradura independiente para cada gaveta
- Medidas 90 frente, 46 fondo, 70 alto.
- Acabado pintura electrostática
- Colores gris, nopal y negro

\* REFERENCIA TRES GAVETAS ALTURA (100)

Archivador Vertical 4 gavetas

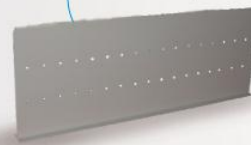


- Fabricado en lámina cold rolled calibre 20 y 22
- Rieles extensibles para todas las gavetas con niveladores:
- Medidas 46 frente, 48 fondo 1.20 alto.
- Acabado pintura electrostática
- Colores gris, nopal y negro.

\* REFERENCIA TRES GAVETAS ALTURA (95)  
\* REFERENCIA CUATRO GAVETAS ALTURA (1.20)

## Pantallas y Faldones

Pantalla Troquelada



- Fabricado en lámina cold rolled calibre 16
- Acabado pintura electrostática
- colores gris, nopal, negro.

### Referencias

Central lisa  
Central troquelada  
Izquierda o derecha lisa  
Izquierda o derecha troquelada

Faldon Troquelado



- Fabricado en lámina cold rolled calibre 22.
- Acabado en pintura electrostática gris, nopal y negro

### Referencias

Lisa  
Troquelada  
Repujada

## Doblado



## Corte



Nuestro proceso de producción cuenta con equipos modernos de alta tecnología, la cual nos permite fabricar los productos con alta calidad y eficiencia. Con esta tecnología elaboramos los moldes y distintos troqueles requeridos para satisfacer las necesidades del cliente en cuanto al diseño.

## Bases Metálicas

Base París



- Fabricado en tubería ovalada calibre 18, y lámina calibre 22 con niveladores.
- Medidas 50 frente y 70 de altura
- Acabados: gris, nopal y negro

Base Circular



- Fabricado en tubería redonda 5" calibre 16, con niveladores.
- Altura 70
- Acabados: gris, nopal y negro

Base Ovalada



- Fabricado en tubería ovalada calibre 18, con niveladores.
- Altura 70
- Acabados: gris, nopal y negro

Base Recta



- Fabricado en lámina calibre 22, con niveladores
- medidas 50 frente, 8 fondo, 70 de altura.
- Acabados: gris, nopal y negro

REFERENCIA FRENTE (30)

## Bases Metálicas

Base H



- Fabricado en tubería redonda de 2" en calibre 18, con niveladores
- Medidas 38 frente y 70 de altura
- Acabados: gris, nopal y negro.

Base L



- Fabricado en tubería ovalada, tubería redonda de 1" y lámina calibre 22 con niveladores y punteras
- Medidas 50 frente y 70 de altura
- Acabados: gris, nopal y negro.

Base A



- Fabricado en tubería redonda de 2" en Calibre 18, con niveladores
- Medidas 50 frente y 70 de altura
- Acabados: gris, nopal y negro.

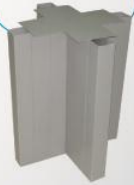
Base Venus



- Fabricado en tubería redonda de 2" calibre 18, y lámina calibre 22 con niveladores
- Acabados: gris, nopal y negro.

## Accesorios

Base X



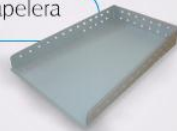
- Fabricado en lámina cold rolled en calibre 22, con niveladores
- Acabados: gris, nopal, negro.

Basurera



- Fabricado en lámina calibre 22.
- Acabado pintura electrostática
- Colores: gris, nopal, negro.

Papelera



Estantería Doble



- Fabricado en lámina calibre 22 y tubería cuadrada de 1 1/2 calibre 18
- Acabado pintura electrostática
- Colores: gris, nopal, negro y almendra.

Estantería Metálica



- Bandeja graduable fabricadas en lámina cold rolled calibre 22
- Parales fabricados en lámina cold rolled calibre 16
- Acabado pintura electrostática
- Colores: gris, nopal, negro y almendra.

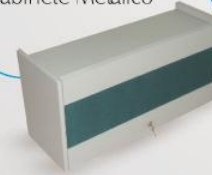
## Almacenamiento

Archivo Rodante



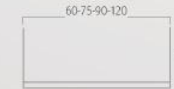
- Parales fabricados en lámina cold rolled, calibre 16
- Entrepaños graduables y enchapes fabricados en lámina cold rolled, calibre 22
- Tensores para garantizar la estabilidad.
- Carros en ángulos de 1 1/2 por 1/8
- Ruedas en hierro fundido
- Acabado en pintura electrostática.

Gabinete Metálico



- Fabricado en lámina cold rolled calibre 22.
- Medidas largo 60-75-90, 32 fondo y 42 de altura
- Frente tapizado en paño o sintético
- Puerta over the top
- Acabado pintura electrostática.

Repisa Metálica



- Fabricado en lámina cold rolled calibre 22.
- Medidas largo 60-75-90-120, 30 fondo y 14 de altura
- Para instalar a pared o a panel
- Acabado pintura electrostática.

Gaveta Lapicera



- Fabricado en lámina cold rolled calibre 22.
- Medidas 30 frente, 37 fondo y 11 de alto
- Correderas full extension
- Acabados pintura electrostática.